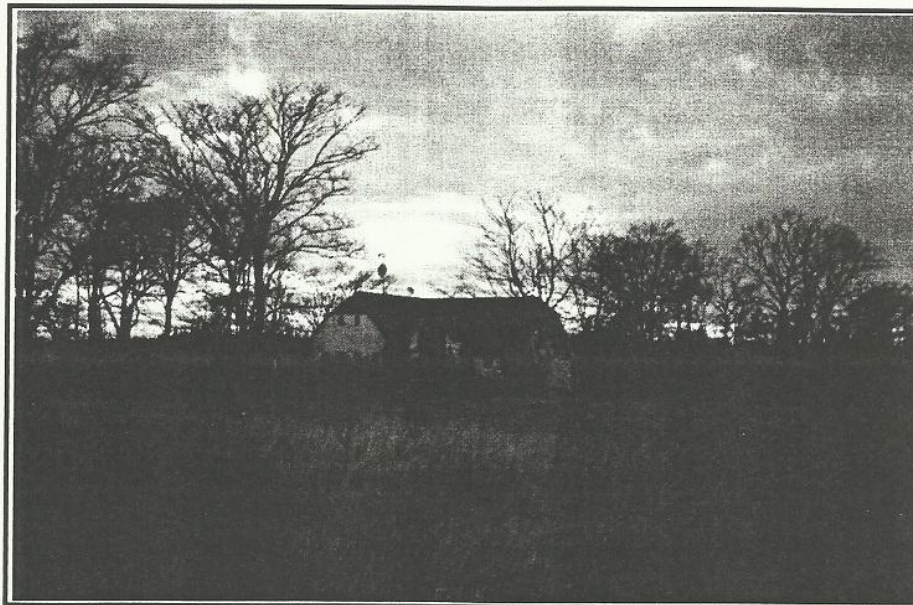


Nør Høvej 8 Matr.no. 2b Nør Høe
 "Fælles-Virke"



Lejere og ejere.

1847	Carsten Mathisen Smed	lejekontrakt
1852	Niels Hansen	skøde og lejekont.
1890	Søren Vejrup Pedersen	lejekontrakt
1894	Søren Vejrup Pedersen	skøde
1919	Niels Terman Sørensen	skøde
1961	Enken Karen Elisabeth Sørensen	skøde
1962	Kjels Lauersen	skøde
1963	Chr. M. Jørgensen	skøde
1965	Villiam Hansen	skøde
1971	Alfred Kristensen	skøde
1988	Henning S.Christensen og Lene Skov Nielsen	skøde

25/6 1847 (under matr.no.2a Nør Høe.)

Skøde og lejekontrakt: Fra Nis Christensens af Nør Høe til Carsten Mathiasen Smed.

10 fag hus, nemlig det helt østre hus, 7 fag stort og det i forbindelse dermed stående søndre hus fra sammes østre ende 3 fag, således som det nu befinder sig, og hvor han allerede er indflyttet, for den sum 70 rdl. H.C. eller 112 rbd. R.S.

Jordlod bestående af ager, eng og hede, hvis grund støder mod øst til den lod, som skomager Jesper Jørgensen har i leje, mod sønder til bækken og i vester og nord til Niels Hansen's Nør Høe hans ejendom og anpart i krattet eller ??? efter qvasning, på følgende vilkår:

1/. Lejemålet 300 år (???)

2/. Lejesum 19 rdl.H.C. eller 30 rbd. 2 f. 2/5 s. R.S.

3/. Evnt. Tiende eller andet påviler lejereren.

4/. Ved anmodning om plantning af hejen, skal han deltage.

5/. Det 10 fag hus er ibyggede Nis Christensen's øvrige bygninger og under disse i forening opført i brandkasse, forpligter Nis Christensen sig til at flytte, de tilbageværende bygninger som og lejereren skal så snart flytningen er tilendebragt at udbetale til Nis Christensen de 112 fbd. rede sølv.--

6/. Efter udløbet af tidsrum 300 år (????) tilfalder ejendommen igen sælger.--

Skrevet på Endrupholm, den 13 august 1846.

Ann: Det bortskødede hus 10 fag er ikke undtaget fra pantet for de på sælgers ejendom hvilende hæftelser.--

25/6 1852

Skøde og lejekontrakt: Carsten Mathisen sælger til Niels Hansen fra Stenderup.
Købesum 200 rdl. sølv og lejeafgift 19 rdl. H.C. eller 30 rdl. 2f. 2½ s.
Lejekontrakt til Claus Clausen tinglæst 3/9 1847 for nogle af bemeldte jorder for 50 år og hvilke nu ha-
ves i leje af Peder Hansen Bech imod årlig afgift på 15 rdl. 1 f. 3, 1/5 s.

17/2 1871

Panteobligation: Jeg undertegnede Husmand Niels Hansen Smed i Nørhøe, Gjørding sogn tilstår her-
ved og for alle vitterliggjør at være skyldig til fæster Hans Jensen i S.Høe, Bramming sogn den sum
100 rd. skriver Et Hundrede Rd.Rm. som han efter min begjæring har lånt mig i kontante penge.
Thi forpligter jeg herved mig og mine arvinger til at udbetale til bemeldte Hans Jensen eller hans arvin-
ger bemeldte kapital 100 rd. til hvilken 11. Juni eller 11. Dec. termin med ½ års varsel fra een af sider-
ne lovlig måtte vende opsagt, ligesom jeg også sålænge kapitalen hos mig indestår, svarer heraf årlig
rente 4%, der betales hvert års 11 juni termin. Skulle renten udeblive 14 dage over den her bestemte
tid og da ikke på anfordring strax vende erlagt, skal hele den skyldige kapital strax og uden opsigelse
være forfalden til udbetaling.

Til sikkerhed og skadesløs betaling af kapitel, renter og omkostninger giver jeg herved mine kreditorer
1 prioritet i det mig ifl. skjøde og lejekontrakt overtagne hus med lejeret til nogle jorder fra Nis Chri-
stensen nu Jens Jensen's gård i Nør Høe, Gjørding sogn, tingl. den 25 juni 1852. Hvilket hus med leje-
ret til bemeldte jorder, samt ind og udbo skal være min kreditors sikkert og betryggende 1 pr. pant
næstefter betingede leieafgifter sålænge indtil kapital, renter og omkostninger ere ham skadesløs ud-
betalte.

N.Høe den 11 feb. 1871. Niels Hansen Smed.

Til vitt. Niels Hansen Andreas Carstensen Handler.

30/3 1894 (2i)??

Den mig tilkommende lejeret efter kontrakt, tinglæst den 11/12 1868 på jord fra Hans Friis Sørensen's
gård i Nør Høe hører nu under den til Søren Vejrup Pedersen solgte parcel 2b N.Høe Gørding sogn og
må udslettes på al anden ejendom, Marts 1894.

Herman Nielsen Søren Vejrup Pedersen Kristen Nielsen Johan Seier.--

Læst 30/3 1894

22/2 1902 (2b 2e 2i)

Skadesløsbrev: Fra Søren Vejrup Pedersen til Hans Friis Sørensen og Christen Nielsen af N.Høe for
500 kr. med pant i ejendom:

2b Nør Høe	2 skp. 0 fdk. 0,½ alb	2 kr. 64 øre	
2e Nør Høe	1 skp. 0 fdk. 1,¾ alb	1 kr. 46 øre	
2i Nør Høe	0 skp. 1 fdk. 1,½ alb	0 kr. 49 øre.	(????).

6/5 1904

Dødsattest på aftægtskontrakt fra Søren Vejrup Pedersen N.Høe til Smed Niels Hansen tinglæst den
17/1 1890 10/9 1897 og 8/7 1898.

Niels Hansen døde den 6/4 1904

Ane Catrine Nielsen døde 18/6 1883.

13/1 1905 (2i)

Købekontrakt: Fra Søren Vejrup Petersen til Hans Friis Sørensen.--

Parcel no. 2i N.Høe, (engparcel) 1fjk. 1,½ alb. Købesum 1000 kr.

Udskiftning af 14/7 1897 med vejret over 2e N.Høe langs østre skel.

Der recerveres de på 2e hvilende hæftelser.

7/11 1919 (Matr.no. 2b og 2e Nør Høe).

Skøde: Husmand Søren Vejrup Petersen, Nør Høe sælger til Landpost Niels Terman Sørensen
(svigersøn) sammest.

Ejendom: 2b Nør Høe 2 skp. 0 fdk. 0,½ alb.

2e Nør Høe 1 skp. 0 fdk. 1,½ alb.

med inventarium, besætning og fjerkræ, anpart i Bramming mejeri og Esbjerg svineslagterri og aftægt.

Købesum: 6.000 kr.

Køberen yder til min død, inderste fags stue med kakkellovn, samt i sygdomstilfælde, pleje og pasning,
daglig 1 liter god mælk og 300 kr. årlig i håndpenge, ved flytning 400 kr.

Vurdering 6.000 kr. og besætning ikke over 3.000 kr.

9/3 1924 (matr.no. 2i N.Høe).

Skøde: Hans Friis Sørensen, Nør Høe sælget til Niels Terman Sørensen, Nør Høe, engparcellen 2i Nør Høe af hartkorn: 1 fdk. 1,½ alb.
Købesum: 1.100 kr.

7/10 1933

Landpost Niels Terman Sørensen, Nr. Høe køber moseparceller i Mulvad af fhv. landmand Nis Vodder, Bramming. Medfølgende: 1 æltemaskine, 1 hestegang, 1 strygebarre, 1 form og forskellige småredakaber.

Der leveres årlig 6.000 stk. klyne fra de berørte parceller. (4 i k l m n i Mulvad).

Niels Terman Sørensen sælger til sønnen Søren Vejrup Sørensen matr. no. 2b, e. i. n. Nør.Høe og 4z. 6b Aike for 18.000 kr.

Karen Elisabeth Sørensen f. Maier, som sidder i uskiftet bo efter ægtefælles død den 2/10 1961, sælger til Kjeld Lauersen den 26/1 1962 for 106.000 kr.

Chr. M. Jørgensen overtager, ved tvangsauktion, ejendommen den 13/6 1963 for højeste bud 45.000 kr.

(Han har selv erhvervet fordring på 56.984 kr.)

Chr. M. Jørgensen sælger til William Hansen, den 15/5 1965. Købesum 110.000 kr. Der er ingen avl eller besætning

William Hansen sælger parcellen 2n til Alfred Hansen (1c) den 15/7 1971 og resten af jorden til Otto Lambertsen, Nr.Høevej 9. Gården afhændes i 1971 til produkthandler Alfred Kristensen.

=====
Det fremgår af nedenstående lejekontrakt, at Carsten Mathisen udlejer et stykke af jorden til Claus Clausen, som bygger et hus på 6 fag, men hvor huset har ligget, vides ikke. Hvornår det igen er forsvundet, vides heller ikke, men det kunne være omtalte hus iflg. påtegning af mageskifteskøde den 9/3 1903 på ejendommen Nr.Høevej 9.

9 September 1897 lejer Johan Seier jord af Herman Nielsen, som ifølge kontrakt tilhører Søren Vejrup Pedersen.

3/9 1847

Lejekontrakt: Fra Carsten Mathisen, Smed af Nør Høe og som lejer Claus Clausen af Aiche.--a). Et stykke eng, navnlig fra Jesper Jørgensen og til en opkastet grøft som udgjør skellet imellem det udlejede og det forbeholdne eng.--

b). Et stykke agerland bestående af 11 agre fra bemeldte Jesper Jørgensen, som i bredden efter opmåling udgjør 140 alen.--

c). Den søndre halvdel af heden og til det tilliggende krat eller riis.--

d). Lejetiden er 50 år. Lejeafgiften 9 rdl. 3f. H.C. eller 15 rdl. 1 f. 3 s.--

Det hus, som lejeren agter at opføre, er selvfølgelig hans.

13/4 1850

Skøde og lejekontrakt: Fra Claus Clausen Nør Høe til Peder Hansen Bech af Skjærbæk, hus bestående af 6 fag på en jordlod fra Nis Christensen gård i Nør Høe.-- Købesum 196 rbd. + leje 15 rbd.--1 f. 3,1/5 sk.

Lej jord tinglyst 3/9 1847 for 50 år.--

13/4 1860

Mageskifte: Fra Peder Hansen Bech af Nør Høe til Jeppe Andersen af Terp.

Lejeafgift 15 rbd.--1 f. 3,1/5 s.

Mageskifte 200 rd. r.m.

Iflg. skøde tinglyst 16/8 1850

Det har ikke været muligt at finde yderligere oplysninger om lejekontrakter på ejendommen, men den findes, som ovenfor anført, nævnt i andre kontrakter.